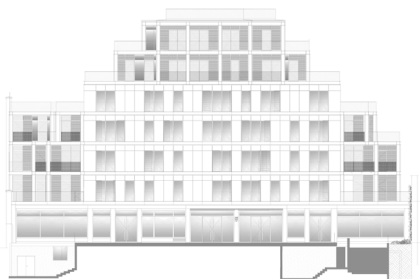


Esprit Sagan  
Paris 6<sup>e</sup>



• **ORY**



**Maîtrise d'ouvrage :** Pitch Promotion

**Maîtrise d'œuvre :** ORY.architecture

**Mission :** conception et exécution

**Programme :** réhabilitation et extension  
d'un immeuble à usage de logements  
et de bureaux

**Surface :** 4 300 m<sup>2</sup>

**Coût :** 12 M€

**Calendrier :** livré en 2016

À partir d'un immeuble de bureaux des années 1970 situé en retrait de la rue mais visible depuis celle-ci, le maître d'ouvrage a souhaité conserver la structure en béton existante pour recréer un immeuble de logements haut de gamme. Le bâtiment a été agrandi latéralement et surélevé sur deux niveaux, offrant un effet pyramidal avec de grandes terrasses sud-est et ouest.

La re-création de l'immeuble s'articule seulement autour de deux matériaux de base : le verre et l'acier. L'acier est utilisé pour l'habillage des structures existantes et nouvelles. Ainsi, la lumière naturelle envahit tous les appartements et répond au critère de luminosité qui est la plupart du temps essentiel pour les futurs acquéreurs.

Ce projet a été reconnu pour son innovation architecturale. En effet, son écriture répond à de nouvelles expressions en rupture avec la tendance de l'appréciation parfois excessive des normes, dans le but d'assurer une très grande qualité d'isolation thermique. Celle-ci a été respectée par la mise en œuvre de vitrages très performants sur ce plan. Les vitrages concernés ont d'ailleurs la capacité de s'opacifier intégralement.

