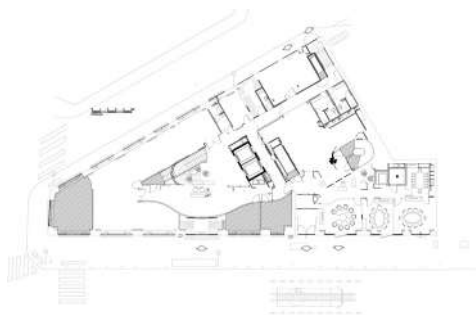


Bourse Paris 2^e



• **ORY**



Maîtrise d'ouvrage : Covea
Maîtrise d'œuvre : ORY.architecture
Mission : Conception et construction
Programme : Réhabilitation d'immeubles existants de bureaux
Surface : 4 796 m²
Coût : 14 M€
Calendrier : livraison en 2021

Issus d'un allotissement lors de la création de la place de la Bourse au début du XIXe siècle, les deux immeubles sont initialement conçus pour du logement. A la fin du même siècle, ils ont été transformés en bureaux pour l'installation d'une banque. Ce type d'architecture demeure emblématique du patrimoine de nos villes. Ainsi, la rénovation aujourd'hui, consiste à offrir une image de modernité à l'ensemble tout en respectant et valorisant son caractère historique et patrimonial.

Dans ce projet, il s'agira de réunir les deux bâtiments et de les rendre conformes aux usages de notre époque, notamment en adaptabilité, confort thermique et environnemental, mais aussi en fluidité d'usage vertical et horizontal.

Le travail de restitution s'effectue d'une part, en façade dans la reconstitution des ouvertures, gardes corps, ferronneries, restitution de porches et des devantures de rez-de-chaussée et, d'autre part, à l'intérieur dans la reconstitution d'éléments patrimoniaux tels que les escaliers et la verrière. Les toitures sont rénovées, homogénéisées et rendues accessibles s'inscrivant dans la tendance parisienne de s'approprier l'usage des toits par la création de roof top : le bâtiment est partiellement surélevé, s'adossant à une hêberge végétalisée dans le projet.

