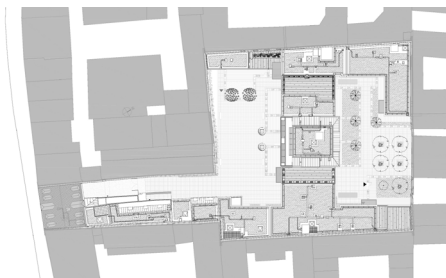


# Cour Saint Louis Paris 11<sup>e</sup>



• ORY





**Maîtrise d'ouvrage :** COFFIM COGEDIM  
**Maîtrise d'œuvre :** ORY.architecture  
**Mission :** conception et exécution  
**Programme :** Création d'un ensemble immobilier à usages de logements  
**Surface :** 8200 m<sup>2</sup>  
**Coût :** 19,6M€  
**Calendrier :** livré en 2015

Le projet s'inscrit en cœur d'îlot et remplace d'anciens entrepôts à usage de garages à proximité de la place de la Bastille. La parcelle est située dans le périmètre de sauvegarde du Faubourg saint Antoine.

L'ambition du projet, grâce à un travail de couture complexe en cœur d'îlot, permet d'une part de préserver le patrimoine faubourien du 17<sup>ème</sup> siècle sur rue et d'autre part, grâce à une implantation architecturale respectueuse du patrimoine, de réintroduire dans ce quartier du logement alors que depuis plusieurs décennies une profonde mutation commerciale y paraissait irréversible.

L'implantation en cœur d'îlot le long des limites séparatives, permet de libérer un espace libre central, offrant aux nouveaux bâtiments amabilité entre eux.

Ces espaces libres et les différentes toitures, terrasses, végétalisées ou accessibles, s'avèrent propices à la convivialité et à l'échange entre les futurs usagers.

L'identité de cette nouvelle intervention architecturale, bien que contemporaine, s'inspire de son environnement historique. Elle reprend l'écriture caractéristique des ateliers d'artisans, ainsi que l'utilisation de matériaux empiriques et pérennes qui caractérisent le langage des bâtiments du 19<sup>ème</sup> siècle du faubourg.

