

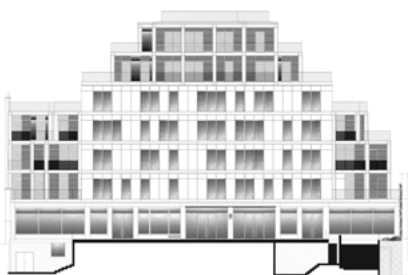


ESPRIT SAGAN

Paris 6^e



• ORY



Maîtrise d'ouvrage Pitch Promotion
Maîtrise d'oeuvre ORY.architecture, SFICA (BET TCE), Cap Horn (acoustique), ELAN (opc), VERITAS (bureau de contrôle)
Mission conception et exécution
Programme bureaux transformés en logements
Surface 4 300 m²
Coût 12 M€
Calendrier livré 2016
Certifications Plan Climat de la Ville de Paris, BBC Rénovation, label Qualitel

À partir d'un immeuble de bureaux des années 1970 situé en retrait de la rue mais visible depuis celle-ci, la structure en béton existante est conservée pour recréer un immeuble de logements haut de gamme de 4 300 m².

Le bâtiment a été agrandi latéralement et surélevé sur deux niveaux, offrant un effet pyramidal avec de grandes terrasses sud-est et ouest. La [re]création de l'immeuble s'articule autour de deux matériaux : le verre pour des intérieurs très lumineux, et l'acier pour l'habillage des structures existantes et nouvelles.

LOGEMENTS

BÂTIMENTS TRANSFORMÉS

LIVRÉ

