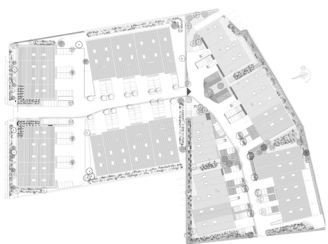


LES BOIS DE ROCHFORT

Cormeilles-en-
Parisis (95)



• ORY



La ZAC du bois de Rochefort est constituée de logements, d'une zone d'activités et d'un centre commercial. Une coulée verte sépare les différents quartiers.

L'ambition du projet est de s'intégrer dans un contexte varié tout en amabilité avec les usages existants et de révéler une unité forte du lieu par la création d'un ensemble homogène et introverti.

L'ensemble des 23 unités industrielles s'articule le long d'un axe de distribution intérieure. Ces unités aux volumes identiques mais d'emprises variables, répondent à une écriture architecturale « villageoise » qui intègre dans la conception de chaque bâtiment cette approche vernaculaire. Chaque unité reprend l'échelle domestique de

Maîtrise d'ouvrage Spirit Entreprise
Maîtrise d'oeuvre ORY.architecture
Mission conception
Programme ensemble de bâtiments à usage d'activité
Surface 8 360 m²

petits bâtiments artisanaux, qui animent l'axe de distribution principal, tel un front bâti urbain villageois.

Le traitement des toitures, ainsi que l'utilisation de matériaux pérennes tel que le bois font référence à des bâtiments à la fois ruraux et plus authentiques.

Loin de l'image archaïque de ce type de bâtiment d'activités, le traitement paysager ainsi que les accès contribuent à apporter une dimension nouvelle à ces nouveaux quartiers : attractivité de ces nouveaux lieux de travail, variété du paysager et humanité. La notion d'accueil, de confort, d'environnement ne vient pas tarir le côté ultra fonctionnel de ce projet.

ACTIVITÉS
ÉQUIPEMENTS

BÂTIMENTS NEUFS

LIVRÉ

