

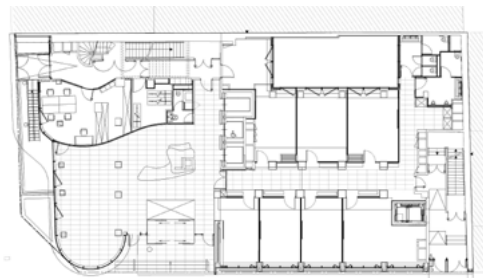


# GUERSANT

Paris 17<sup>e</sup>



• ORY



**Maîtrise d'ouvrage** PÉRIAL  
**Maîtrise d'oeuvre** ORY.architecture, LP2B (structure), Arcadia (fluides), B.E.D. (thermique), Aïda (acoustique), OTEIS (façades)  
**Mission** conception et exécution  
**Programme** siège social du groupe Perial  
**Surface** 6 000 m<sup>2</sup>  
**Coût** 9 M€  
**Calendrier** livré 2020  
**Certifications** Fiwel 3\*, Cycling Score niveau Gold, NF Bâtiments Tertiaires, Haute Performance Énergétique (HPE) et BBC Effinergie Rénovation

L'installation du siège de Perial dans le 17e permet la restructuration lourde avec un bilan environnemental positif qui améliore les performances techniques et énergétiques de cet immeuble construit en 1974 par Henri Mathé. L'inspiration est née de l'écoute, de la prise en compte des besoins, des aspirations à apporter une touche de modernité. L'étincelle qui a fait germer l'idée est le fil de velours comme clin d'œil à l'histoire de cette famille.

Le pli, une figure d'interface entre l'histoire vécue et l'architecture. La volumétrie singulière du bâtiment est tout en courbes et orthogonales, l'angle des deux rues est marqué par un volume cylindrique accentué par une faille verticale qui le sépare de la façade rectiligne. Ce volume est augmenté au R+8 par une deuxième courbe

rentrante qui libère un jeu de terrasses. La façade a été totalement remplacée et donne toute son identité architecturale si particulière au bâtiment. Le profil sinueux a été imaginé comme les fils d'un rouleau de tissu qui se déroulent sur l'ensouple de brise-soleil. Il modifie la lecture du bâtiment qui était verticale, soulignant ainsi sa proue en arrondi. La teinte sable de la façade et la légère brillance de l'aluminium favorisent l'intégration du bâtiment de 6 000 m<sup>2</sup> dans son contexte urbain très parisien.

La performance environnementale du bâtiment dépasse les ambitions des labels les plus exigeants. Les espaces de travail modulables s'adaptent aux nouveaux usages en offrant bien-être et qualité de vie aux utilisateurs.

TERTIAIRE

BÂTIMENTS RÉHABILITÉS

LIVRÉ

