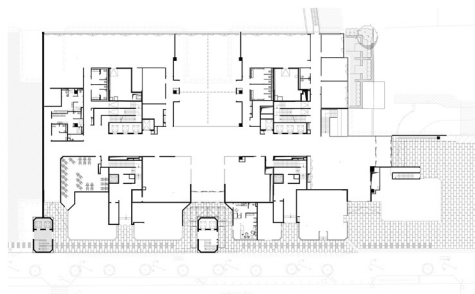




LE VEGA
Paris 13^e



• **ORY**



Maîtrise d'ouvrage Trilogie
Maîtrise d'oeuvre ORY.architecture, NOX,
Architecture & Jardin (paysage), Alhyange
(acoustique)
Mission conception et exécution
Programme bureaux
Surface 25 000 m²
Coût 40 M€
Calendrier livré 2018
Certification BREEAM Very Good

Cet immeuble, construit dans les années 1970 par l'architecte Jean de Brauer, se distingue par une façade particulière, vitrée plissée, en porte à faux au-dessus d'un soubassement laissant apparentes les structures porteuses, le tout doublé d'une façade intérieure. A ce titre, la parcelle fait l'objet d'une protection patrimoniale.

L'ambition du projet est de restituer le plus fidèlement possible la façade existante. Les menuiseries sont en aluminium anodisé conformément à l'existant. Les rez-de-chaussée

sont rénovés, les volumes caractéristiques marquent l'entrée côté rue du Château des Rentiers. Afin d'apporter de la clarté et redonner de la visibilité à cet accès, une dalle en R+1 est supprimée. Une résille de teinte dorée à motifs géométriques recouvre un simple enduit blanc.

Afin de ne pas perturber davantage la lecture de cette peau qui rend anecdotiques les vitrages conservés, tous les vitrages des « petits » cotés des triangles ont été supprimés.

LIVRÉ
BÂTIMENTS RÉHABILITÉS
TERTIAIRE

