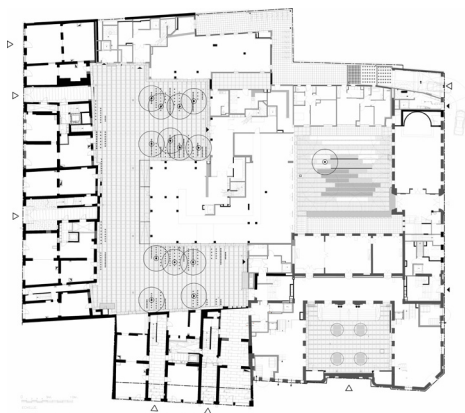


Place Bellecour Lyon (69)



• **ORY**



Geste de bronze 2017

Maîtrise d'ouvrage : Ogic
Maîtrise d'œuvre : ORY.architecture
Mission : conception et suivi architectural
Programme : réhabilitation, extension de logements, activités, commerces
Surface : 15 248 m²
Coût : 29 M€
Calendrier : livraison en 2019

Entre 1875 et 2015, le 31 place Bellecour fut le lieu d'implantation de l'Université Catholique de Lyon. Ce lieu emblématique présente un mélange complexe de bâtiments entremêlés dont les périodes de construction s'étalent du XVII^e siècle aux années 1970.

Le départ de l'Université Catholique en 2015 rend possible une requalification du site dont le principal enjeu est de conjuguer réhabilitation de l'ancien et construction contemporaine.

Ce projet jouit de deux atouts majeurs : la mise en valeur historique et patrimoniale et la situation stratégique du site en plein centre-ville de Lyon. Ils offrent d'emblée un fort développement du secteur et créent une réelle attractivité par l'intégration d'activités commerciales et artisanales, mais également d'un projet résidentiel contemporain ambitieux.

L'intervention d'ORY.architecture vise à favoriser le renouvellement du cœur d'îlot par l'intégration

d'un immeuble contemporain, d'ouvrir et de proposer une programmation mêlant usages publics et privés sur rue et sur cours. Dans l'ambition de redynamiser l'îlot et sa porosité d'usage, les célèbres traboules sont réutilisées et prolongées et les rez-de-chaussée retrouvent une commercialité.

La greffe contemporaine respecte fondamentalement l'héritage patrimonial du site et participe à l'imbrication historique qui s'est opérée ici en parfaite cohérence.

Ainsi, le bâtiment neuf s'appuie sur le principe de façade type double manteau, avec la création de jardins d'hiver. Cela permet d'une part de traiter l'aspect thermique mais également d'impacter au minimum les bâtiments environnants d'un chantier neuf à faible nuisance.

Les matériaux de façades de qualité, verre et métal, viennent à la fois aérer le cœur d'îlot et révéler les richesses architecturales qui opèrent dans ce lieu.

