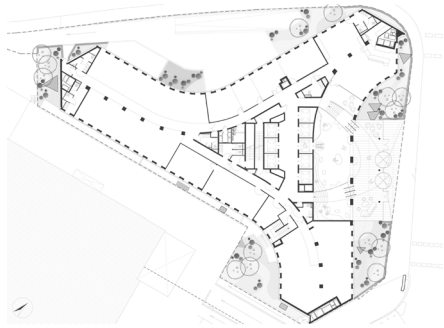


Tour Gallieni Bagnolet (93)



• **ORY**



Maîtrise d'ouvrage : Coffim, Eiffage Immobilier

Maîtrise d'œuvre : ORY.architecture

Mission : Conception et suivi architectural

Programme : Restructuration d'un immeuble de bureaux de grande hauteur en espace de co-living, services,

Surface : 26 409 m²

Coût : 51 M€

Calendrier : Livraison en 2022

Certifications : NF Bâtiment tertiaire, démarche HQE rénovation millésime 2015, BREEAM Very Good, BREEAM RFO 2015 (Refurbishment and Fit Out), label Osmoz, RT Existant

Construite en 1976 la Tour Gallieni 2 s'inscrit sur une parcelle exiguë ceinturée de plusieurs voies. Ce bâtiment est un repère urbain bien identifiable.

Sa principale caractéristique est sa géométrie en étoile à trois branches incurvées, marquées par des trumeaux en béton saillants.

La rénovation consiste à déporter la façade et son isolation à l'extérieur de la structure existante afin d'améliorer considérablement ses performances thermiques et acoustiques.

Cette nouvelle peau lisse en aluminium épouse la courbure des façades afin de mettre en valeur sa volumétrie. Superposés aléatoirement à cette trame rigoureuse, les panneaux en poli miroir apportent une fluidité à l'ensemble et créent

des effets de cascades d'eau scintillant et convergeant vers le lobby grâce aux reflets du soleil et des nuages en mouvement et aux tonalités changeantes.

Les dimensions des ouvertures sont augmentées afin d'apporter le maximum de lumière aux espaces de bureaux.

Seul point singulier du socle, le hall surgit sous la forme d'un volume totalement transparent, visible et accueillant.

Autre point fort du projet, le 20^e étage est revalorisé grâce à l'aménagement d'espaces de bureaux ouverts sur la terrasse largement arborée permettant de profiter d'une des plus belles vues sur tout Paris.

