



ATELIERS DE MAROQUINERIE

Verneuil-
en-Halatte (60)



• **ORY**

ACTIVITÉS
ÉQUIPEMENTS

BÂTIMENTS NEUFS

LIVRÉ

Maîtrise d'ouvrage SC Atelier de Verneuil

Maîtrise d'oeuvre Enia (architecte mandataire), ORY.architecture, Emma Blanc (paysagiste), SCYNA 4 (BET structure), Square (BET Fluides), GDMH (BET sols), GV Ingénierie (économiste), ALTO (ATMO environnemental), CL INFRA (BETVRD), GEOTHER (BET Hydrologie), EGIS (BET sol dépollution), ARCOM (BET synthèse, BIM), INTERFACE (BET façade)

Mission architecte conseil (façades) et exécution

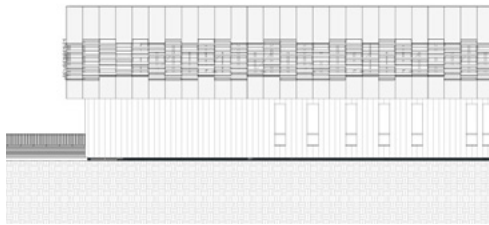
Programme usine de maroquinerie

Surface 25 000 m²

Coût NC

Calendrier livré 2021

Certifications HQE Excellent, BREEAM Very Good, Bepos 2017, Leed Certified, E+C-



La célèbre maison de haute couture se dote d'un nouvel outil de fabrication pour remplacer les anciens ateliers de maroquinerie implantés sur le même site. L'enjeu est de taille : offrir des conditions de travail exceptionnelles pour atteindre l'excellence tout en mettant le bien-être au centre du dispositif.

La conception architecturale s'est attachée à tisser un lien permanent avec la nature et la lumière. L'échange entre l'intérieur et l'extérieur du bâtiment a orienté la morphologie du bâtiment. Deux volumes se dressent dans un écrin de verdure et s'articulent autour de vastes patios paysagers. Véritables havres de paix, ces espaces offrent l'intimité et l'apaisement qu'inspire l'environnement du site.

Les espaces de production profitent de ces liaisons et d'un maximum de lumière naturelle.

Comme en suspension au-dessus du sol, le navire de 20 090 m² semble flotter dans le paysage. Une pièce d'eau marque un large parvis qui met en scène cette suspension. Les lignes épurées des volumes jouent avec la couleur du ciel. Le métal irisé se pare des reflets du soleil et le bâtiment scintille dans son écrin. La trame de cette façade intègre un dispositif de ventelles métalliques, dont les orientations aléatoires accentuent le jeu des reflets. La nuit, la lumière jaillit au travers du pianotage de ces ventelles et offre une perception fantastique de l'ouvrage.

Cette maroquinerie est celle du futur. L'innovation réside dans les process de fabrication mais également dans la production d'énergie du bâtiment de manière autonome. La maison de haute couture s'attache à être en résonance avec l'écosystème qui accueille cet atelier.

