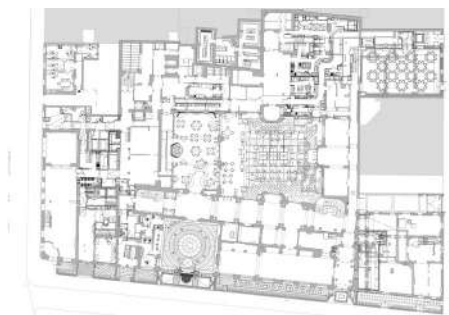


Hôtel Plaza Athénée Paris 8^e



• ORY



Maîtrise d'ouvrage : Hôtel Plaza Athénée
Maîtrise d'œuvre : ORY.architecture
Mission : Conception et exécution
Programme : Rénovation et extension de l'hôtel
Surface : 24 695 m²
Coût : 51 M€
Calendrier : Livré en 2014

Construit en deux campagnes entre 1902 et 1909, le célèbre Hôtel Plaza Athénée fut réalisé sur huit étages, dans un style éclectique, par les architectes Charles Lefebvre et Louis Duhayon. Pendant les deux guerres mondiales, ce lieu emblématique du luxe à la française, fut le témoin d'évènements historiques, mais également le gardien d'histoires romantiques d'acteurs célèbres !

Pour faire face à l'augmentation considérable de la concurrence entre les hôtels de luxe parisiens de ces dernières années, l'établissement a acquis trois immeubles mitoyens. Cet agrandissement a nécessité la création d'une liaison des immeubles adjacents à l'hôtel d'origine.

La réhabilitation globale de l'établissement, réalisée par ORY.architecture a également généré un important travail d'architecture intérieure où sont intervenus Bruno Moinard, Patrick Jouin, Sanjit Manku et Marie-José Pommereau.

La fermeture du palace pour seulement onze mois pendant les travaux a entraîné une cadence folle sur le chantier.

Les différentes interventions de liaisons ; optimisations fonctionnelles et logistiques ; amélioration de la qualité d'accueil et surélévations ponctuelles ont permis à l'image mythique du Plaza, au travers de sa façade avenue Montaigne et de la cour jardin, de demeurer intacte.

