



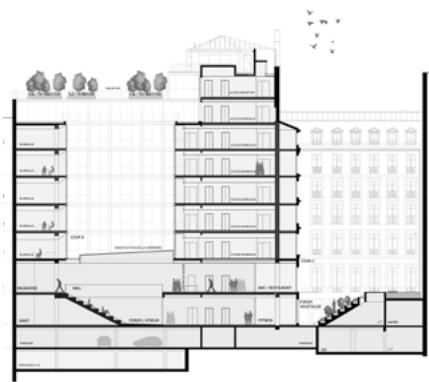
# CHÂTEAUDUN

Paris 9<sup>e</sup>



• ORY





**Maître d'ouvrage** AGLM IMMO, Maya Advisors  
**Maîtrise d'œuvre** ORXarchitecture, S2T (gros œuvre/CET), AC&T (paysagiste), N'CO Conseil (conseil environnement), Neos Conseil (conseil santé bien-être), Meta acoustique (acoustique), Distylight (éclairagiste), Interface Conseil (programmiste-cuisiniste), Vega (commissioning), MDS Consulting (prévention incendie), AE Walkowiak (SSI), Cycle Up (réemploi) **Mission** conception et exécution + architecture intérieure  
**Programme** bureaux  
**Surface** 16 320 m<sup>2</sup>  
**Coût** 29,5 M€  
**Calendrier** livraison 2025  
**Certifications** HQE BD Excellent, BREEAM Excellent, WiredScore Silver, Well & OsmoZ Silver, R2S 2\*, BBCA Rénovation, BiodiverCity®, Cycling Score  
**Projet BIM**

La réhabilitation porte sur la valorisation d'un immeuble de bureaux et la création d'un socle actif sur deux niveaux. Ouvert sur la rue, le bâtiment s'ancre dans le quartier et offre des transparences entre la rue de Châteaudun et la rue Saint-Lazare, la lumière constitue le fil d'Ariane guidant la fluidité des espaces et des circulations.

Le projet de 17 385 m<sup>2</sup> modernise les espaces intérieurs pour les enraciner dans le XXI<sup>e</sup> siècle et ses nouveaux usages, en créant des espaces collaboratifs et réversibles, privilégiant le confort

des utilisateurs. Les patios, terrasses et nouveaux plateaux de bureaux incitent au passage et à l'échange. Le hall d'accueil est reconfiguré et devient un grand hub central connecté, spacieux et modulable.

Le bâtiment est tourné vers le partage et l'intelligence collective, l'équilibre entre vie professionnelle et vie privée ; il offre une solution architecturale répondant aux enjeux environnementaux et sociétaux.

TERTIAIRE

BÂTIMENTS RÉHABILITÉS

EN COURS

