

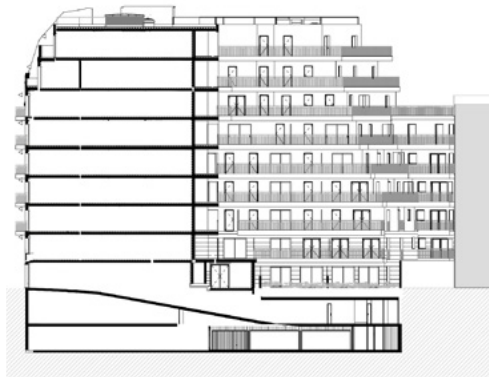


GALERIE PERETTI

Neuilly-sur-
Seine (92)



• ORY



Maîtrise d'ouvrage Bouygues, Novaxia, France
Habitation
Maîtrise d'oeuvre ORY.architecture, Pouget
Consultant (fluides, thermique), BURGEAP
(environnement), Comptoir des Projets
(paysage)
Mission conception et suivi architectural +
architecture intérieure
Programme logements (accession et social)
Surface 4 500 m²
Coût NC
Calendrier livraison 2024
Certifications NF Habitat HQE, HQE,
RT 2012 -10 %

Le quartier de l'avenue Achille Peretti bénéficie d'un emplacement privilégié proche de l'Hôtel de Ville.

L'ancienne concession automobile implantée dans un bâtiment des années 1950 laisse place, après démolition, à un ensemble de logements. La façade sur l'avenue Peretti, assez étroite, adopte un sens de lecture vertical afin de lui donner davantage d'élancement. Elle s'inscrit dans un front bâti continu.

Représentative d'un esprit atelier, les matériaux

employés sont nobles et raffinés (pierre, acier, et verre décoratif). L'ordonnancement classique respecte l'équilibre entre soubassement, corps de bâtiment et couronnement et adopte une écriture contemporaine par la composition de larges baies. Agrémenté d'un travail d'encadrement de baies, le graphisme des ferronneries des garde-corps apparaît comme un lien avec le patrimoine architectural de la ville de Neuilly.

Le terrain offre l'opportunité d'un traitement de cœur d'îlot, permettant d'ouvrir les façades sur des généreux espaces verts.

EN COURS

BÂTIMENTS NEUFS

LOGEMENTS

