

# 17 TOLBIAC

Paris 13<sup>e</sup>



• ORY



**Maîtrise d'ouvrage** Raise REIM

**Maîtrise d'œuvre** ORY.architecture, EGIS Bâtiment (acoustique), Alto Ingénierie (thermique et fluides), CEEF (façades), KHEPHREN (structure), AE75 (économiste), CSD et Associés (CSSI)

**Mission** conception et suivi architectural

**Programme** restructuration surélévation d'un immeuble d'enseignement

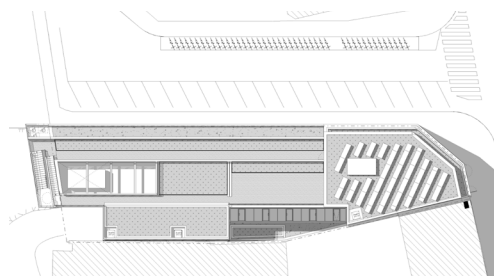
**Surface** 4 400 m<sup>2</sup>

**Coût** 14 M€

**Calendrier** livraison 2025

**Certifications** HQE Batiment Durable très performant, OsmoZ, BREAM Very Good, WiredScore Silver, BBC Effinergie rénovation

**Projet BIM**



Le projet porte sur un bâtiment existant construit à l'origine en 1958 par Pierre Dufau, qui fut également restructuré et surélevé de 2 niveaux en 1990. Historiquement immeuble de bureau, ce projet de réhabilitation, restructuration et surélévation conserve la destination d'établissement supérieur, en améliorant les performances énergétiques,

l'accessibilité, les liaisons, les capacités d'accueil et la sécurité. La volumétrie de l'enveloppe existante sur les rues Tolbiac et Lerrede est surélevée de 2 niveaux tandis qu'une extension tous niveaux est créée à l'arrière du bâtiment. L'introduction d'espaces végétalisés sur l'immeuble est faite en rooftop sur les deux terrasses.

